
Station	L'ISLE D'ABEAU
Maître d'ouvrage	S.A.N.
Exploitant	SEMIDAO
Commune d'implantation	SAINT QUENTIN FALLAVIER
Type de station	urbaine Isère

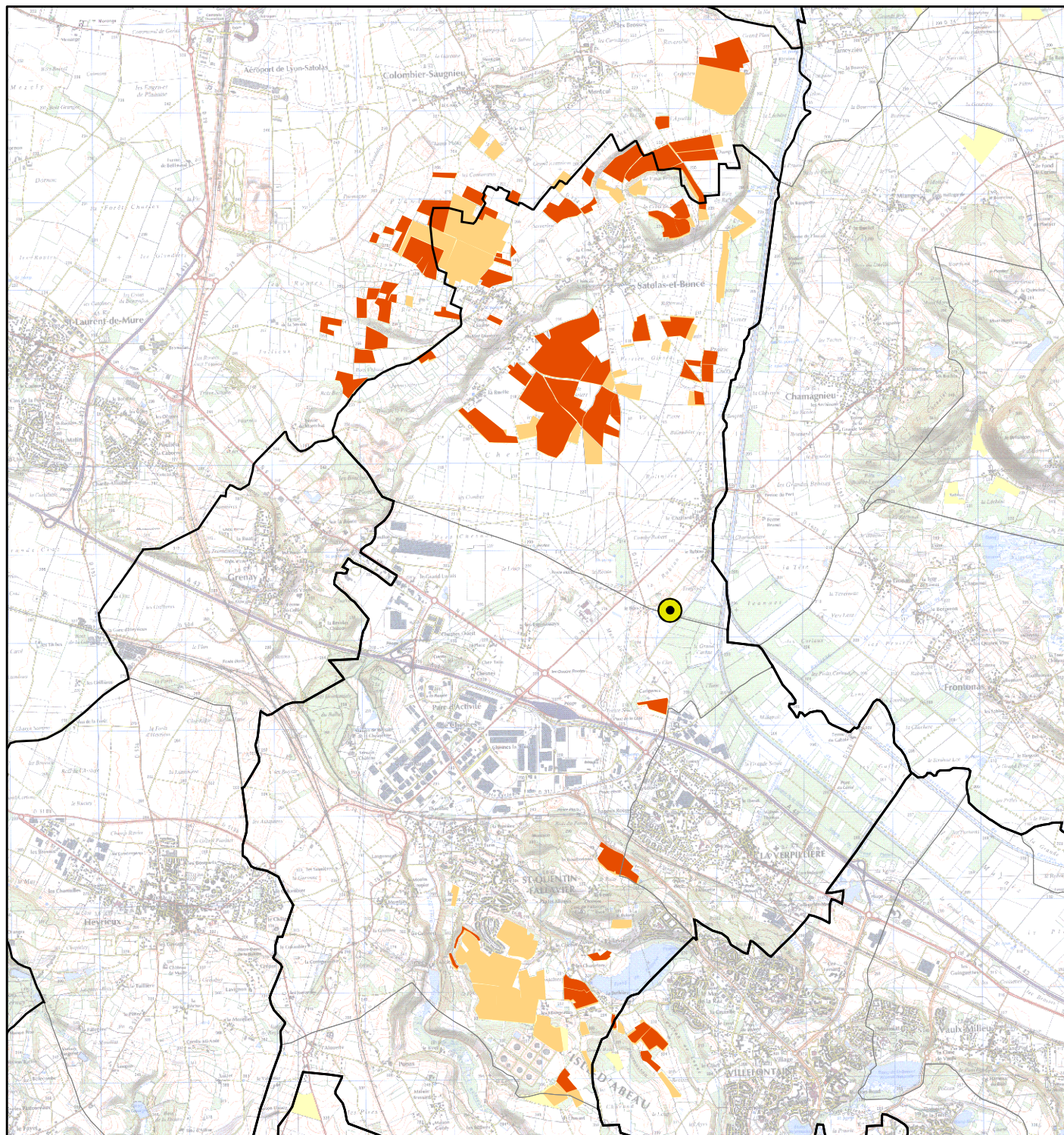
EPANDAGES 2006 :

Prestataire	Recyval
Nombre d'agriculteurs utilisateurs	10
Surface d'épandage	267,7 ha
Quantité épandue en tonnes brutes	4 170 t
% de matière sèche	23,8 %
Quantité épandue en tonnes de matière sèche	997 t MS
Dose moyenne en tonnes de matière sèche /ha	3,7 t MS/ha
Dose moyenne d'azote apportée par les boues	173 kg N/ha
Dose moyenne de CaO apportée par les boues	1 152 kg CaO/ha
% épandu hors période directive nitrates	0 %
Nombre d'analyses de boues : valeur agronomique	23
Nombre d'analyses de boues : ETM	23
Nombre d'analyses de boues : CTO	11
Nombre de parcelles avec boues en 2006 non cartographiées	0
Observations :	
Communes ayant reçu des boues :	

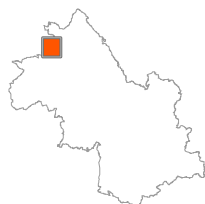
VILLEFONTAINE
SATOLAS ET BONCE
FROGES
SAINT QUENTIN FALLAVIER





Type de boues : urbaines Isère

Carte N° 30



1:65 000



-  Parcelles épandues par la station l'année en cours
-  Parcelles épandues par la station les années précédentes
-  Parcelles ayant reçu des épandages d'autres stations
-  Station d'épuration (données CGI)